

Unit Vormgeving

**one
world**



hiërarchie (verdieping)

Vandaag

- Presentatie hiërarchie (verdieping)
- Training spelen met hiërarchie: verder werken

Doel


Ik kan **hiërarchie** brengen in mijn ontwerp door het toepassen van **compositie, kleur, grootte en/of contrast** (positief en negatief).

Training: Spelen met hiërarchie (verdieping)

Je gaat onderzoek doen naar vier andere vormen van hiërarchie.

Door te spelen met de elementen *compositie, grootte, kleur en contrast* in je ontwerp heb je als vormgever invloed op welke onderdelen extra aandacht krijgen.

79



Museu del Disseny de Barcelona

Amaya Arzuaga (Burgos, 1972) is one of Spain's best known designers. She completed her studies in Fashion Design at Madrid's Politechnic University in 1992 and joined Elipse, the family business. Two years later she set up her own company and launched her first collection. In 1998 and 1999 she presented her collections in Barcelona, Madrid, Paris and New York. In 1997 she became the first female Spanish designer to be chosen to take part in the London Fashion Week. Following her success in the British capital, she was invited to the Milan Fashion Week to present her 2003 Spring/Summer collection, together with designers such as Tom Ford, Miuccia Prada, Dolce&Gabbana and Alberta Ferretti. This international success has generated considerable sales outside Spain, which represent 20% of her total production. She opened her first exclusive store in Madrid in the year 2000. Her trademarks are a predilection for maxiskirts, subtly accented soft-shoulders and enveloping 3D sleeves, offering urban and dining designs based around geometry and weightlessness.

Amaya Arzuaga

Hiërarchie

MILLER'S DESIGN START 019

A NEW BREED OF ROBOTIC HELPER

Roboticist Conroy wants MiRo to be the robot dog to become a global friend for the elderly



After several designs of MiRo, Miller and the creator of MiRo, Conroy, decided to create a robot dog. Miller's vision was to create a robot dog that would be a companion for the elderly. He started by designing a robot dog that would be a companion for the elderly. He started by designing a robot dog that would be a companion for the elderly. He started by designing a robot dog that would be a companion for the elderly.

ROBOTS

DO YOU LIKE DOGS? TRY THIS:

MIRO
The robot dog is a small, white, fluffy creature that can walk, sit, and lie down. It is designed to be a companion for the elderly.

MIRO
The robot dog is a small, white, fluffy creature that can walk, sit, and lie down. It is designed to be a companion for the elderly.

compositie, kleur, grootte en contrast

Hiërarchie

Wat heeft invloed op de hiërarchie van een ontwerp?

- Compositie
- Kleur
- Grootte



Hiërarchie

Wat heeft invloed op de hiërarchie van een ontwerp?

➤ Compositie

Hoe moet de kijker, lezer het ontwerp ervaren?

Waar moet de aandacht op komen te liggen?

Afhankelijk van de elementen en de belangrijkheid van ieder afzonderlijk element bepaal je de compositie.



Spelen met compositie



Een woord of een zin kan in een bepaalde richting gezet worden om het te doen opvallen van de rest van de tekst. Afhankelijk van de elementen en de belangrijkheid van ieder afzonderlijk element bepaal je de compositie.

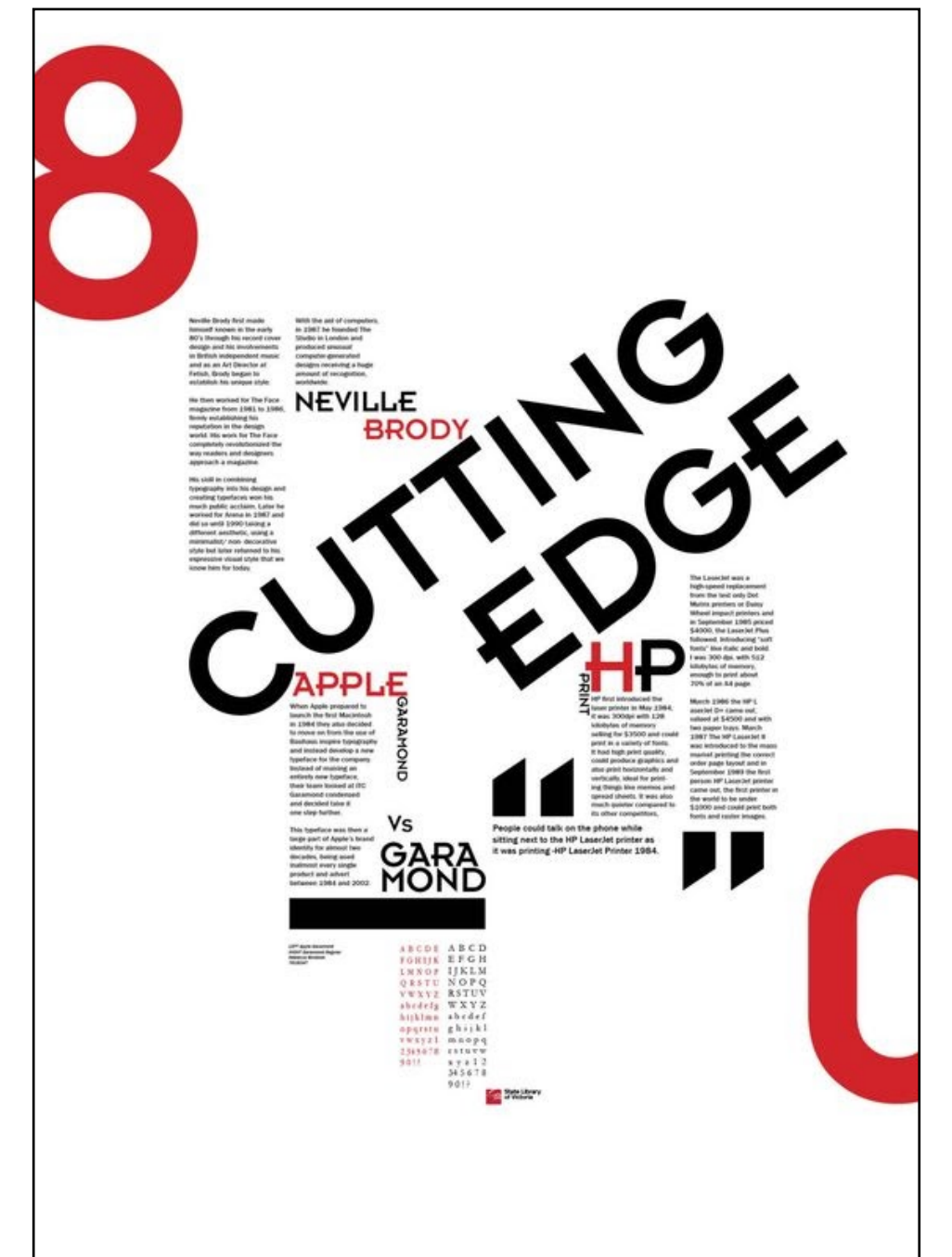
Hiërarchie

Wat heeft invloed op de hiërarchie van een ontwerp?

➤ Grootte

Wat is de lees/kijkroute van dit ontwerp?

De aandacht wordt meestal getrokken naar wat het grootst weergegeven wordt in een ontwerp. De grootte cijfers (links en rechts) en de plaatsing van de diagonale tekst in het midden versterken dit in het ontwerp.



Spelen met grootte



De plek in de vormgeving dat het meest opvalt.
 Je kijkt er vaak als eerste en het meeste naar.
 Er kunnen ook meer aandachtsplekken zijn.



The striking 'Nhykor in Bloom' editorial is found in the seventh issue of June 2013's The Lab Magazine. The shoot features the Sudanese model Nykhor against a captivating palette of pink, white and grey. The color-focused shoot is minimal but captivating, capturing striking shapes and silhouettes with simple styling and only few elements in each frame. One shot of Nhykor is completely monochromatic, depicting the model dressed in an entirely pink ether image shows her drinking a liquid tinted the same shade of pink from a glass mug. The consistent use of these pops of pink creates a beautiful rhythm throughout the editorial. 'Nhykor in Bloom' was shot by photographer Kasia Bielska, who typically plays with strong uses of color.

Hiërarchie

Wat heeft invloed op de hiërarchie van een ontwerp?

➤ Kleur

Maar niet altijd vangt een groot element de meeste aandacht. De contrasterende of afwijkende kleur trekt in dit ontwerp de aandacht.



Spelen met kleur



De manier waarop kleur in een werk wordt gebruikt.
 De manier waarop je die gebruikt bepaalt je aandachtspunt en kijkrichting.

Hiërarchie

Wat heeft invloed op de hiërarchie van een ontwerp?

➤ Contrast > positief of negatief

Compositie door vorm en restvorm.



Spelen met positief en negatief (contrast)



De manier waarop positief en negatief in een werk wordt gebruikt ontstaan er een vorm en restvorm
 De manier waarop je die gebruikt bepaalt je aandachtspunt en kijkrichting.

Criteria product

- Je hebt in Indesign twee lay-out voorstellen gemaakt voor de openings- en volgspreed op het aangeleverde grid.
- Je hebt alle beelden en tekst benut in de spreads.
- Je hebt de familie van het lettertype toegepast voor de lopende tekst.
- Je hebt voor de titel en streamer gezocht naar een passend lettertype.
- Je hebt twee verschillende lay-out voorstellen gemaakt waarin je hebt geëxperimenteerd hebt met hiërarchie.
- Je hebt per spread benoemd welke vormen van hiërarchie je hebt toegepast.

Proces criteria


Er is op verschillende manieren in de opening- en vervolgspreed geëxperimenteerd met hiërarchie en er is benoemt (per spread) welke vormen van hiërarchie er zijn gebruikt.

Voorbeeld verantwoording

Je hebt per spread benoemd welke vormen van hiërarchie je hebt toegepast.

“EEN VAN DE DODELIJKSTE CONCERTEN EN FESTIVAL ONGELUKKEN IN AFGELOPEN DECCENNA”

AMSTERDAM. NADAT AFGELOPEN WEEKEINDE ZEKER ACHT DODEN VIELEN TOEN HEVIGE PANIEK UITBRAK ONDER HET MASSAPUBLIEK BIJ EEN CONCERT VAN TRAVIS SCOTT IN HOUSTON, TEXAS, STAAN DE RISICO'S DIE KUNNEN ONTSTAAN BIJ HET WILD OP DRIFT RAKEN VAN EEN OPGEZWEPT EN VERHIT FESTIVALPUBLIEK OPNIEUW IN DE SCHIJNWERPERS. HET IS EEN VAN DE DODELIJKSTE CONCERT- EN FESTIVALONGELUKKEN ION DE AFGELOPEN DECCENNA.



Het concert van Scott, op het door hem georganiseerde meerdaagse festival Astroworld, werd live gestreamd. Op beelden is te zien hoe vanuit het publiek naar het podium en de camera's wordt geroepen de show stil te leggen, hoe ambulancepersoneel zich in het publiek begeeft, en bewusteloze bezoekers worden weggedragen. Scott vraagt het publiek ruimte voor ze te maken, maar gaat in eerste instantie door met het geven van zijn concert. In de nasleep van de ramp wordt sterke nadruk gelegd op de rol van organisator en artiest Scott – die een uitzinnige geschiedenis heeft van het ophitsen van zijn publiek, zonder altijd voldoende rekening te houden met gemaakte veiligheidsafspraken. Scott roept zijn publiek tijdens zijn shows op om te 'ragen' – rebels te gaan razen. Hij werd al eens aangeklaagd nadat hij tijdens zijn show bezoekers opriep aanwezige veiligheidsbarrières te bestormen en beklim-

“STOP THE SHOW, THERE ARE POEPL DYING OUT HERE!!”

Hiërarchie
1. Contrast
Positief /negatief

Hiërarchie
2. Teksthiërarchie
door gebruik te maken van diverse tekstelementen zoals streamer, intro, platte tekst

Hiërarchie
3. Tekstcontrast
door te spelen met twee verschillende lettertypes en corpgrootte

Plaats de lay-out van de spread op een pagina zoals hiernaast is te zien.

Beschrijf per spread de verschillende vormen van hiërarchie die je hebt toegepast.

Deadline donderdag 3 maart voor 23.59 uur

De training “spelen met hiërarchie” is onderdeel van het onderzoek