



M&C

Merken in beeld

Planning onderzoek

W1 Merken in beeld

W2 Identiteit in beeld

W3 Identiteit in beeld

W4 Identiteit in beeld

W5 Klant in beeld

W6 Klant in beeld

W7 Uitwerken

W8 Presentatie

W9 Herkansingen

W10 Eindweek

Vaardigheden

- Associëren
- Praten over vormgeving
- Programma Indesign

Kennis

- Typografische kennis

Begrippen

- Woordmerk
- Merkwaarden

Wat gaan we vandaag doen?

- Lettertypes & merken vertellen een verhaal
- Oefeningen
- Opdracht: Merk in beeld

Doel

Ik kan aantonen dat het **lettertype** in een **woordmerk** bijdraagt aan wat het merk wil **overbrengen**.

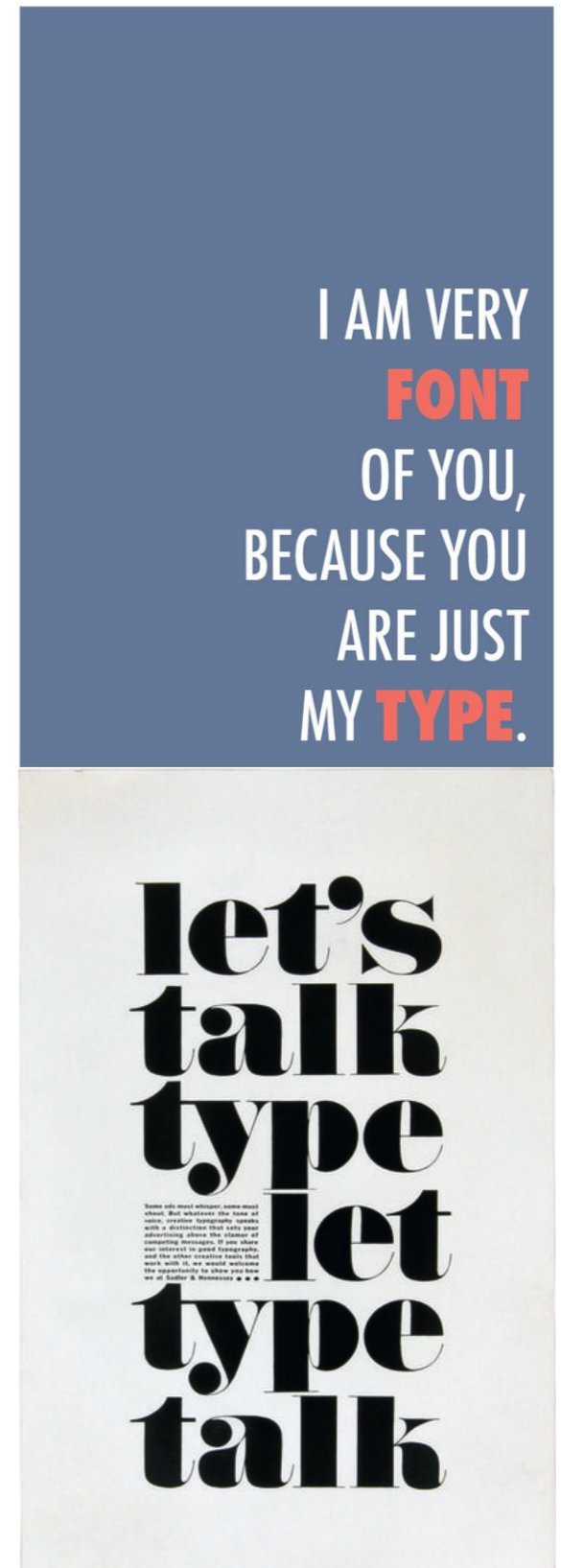
- Ik kan een lettertype omschrijven als een karakter met eigenschappen.
- Ik kan uitleggen waarom het lettertype past bij de gekozen merkwaarde.
- Ik kan deze kennis toepassen.



GREENPEACE

Lettertypes vertellen een verhaal

Twee woorden **letter** en **type**.
Elke letter is een soort type, karakter.
Als je als ontwerper weet welke associatie een lettertype oproept kan je dit inzetten in de vormgeving om die associatie over te brengen bij je doelgroep.



Typografische kennis

Ik kan een lettertype omschrijven als een karakter met eigenschappen.

Associeren | lettertypes vertellen een verhaal



Lettertypes vertellen een verhaal

BURGER

Massa-geproduceerd

BURGER

Handgemaakt, heerlijk vers

Lettertypes vertellen een verhaal

- Welke associatie roept dit lettertype bij jouw op?

BRAND

Onpersoonlijk - zakelijk

B R A N D

Exclusief - luxueus

brand

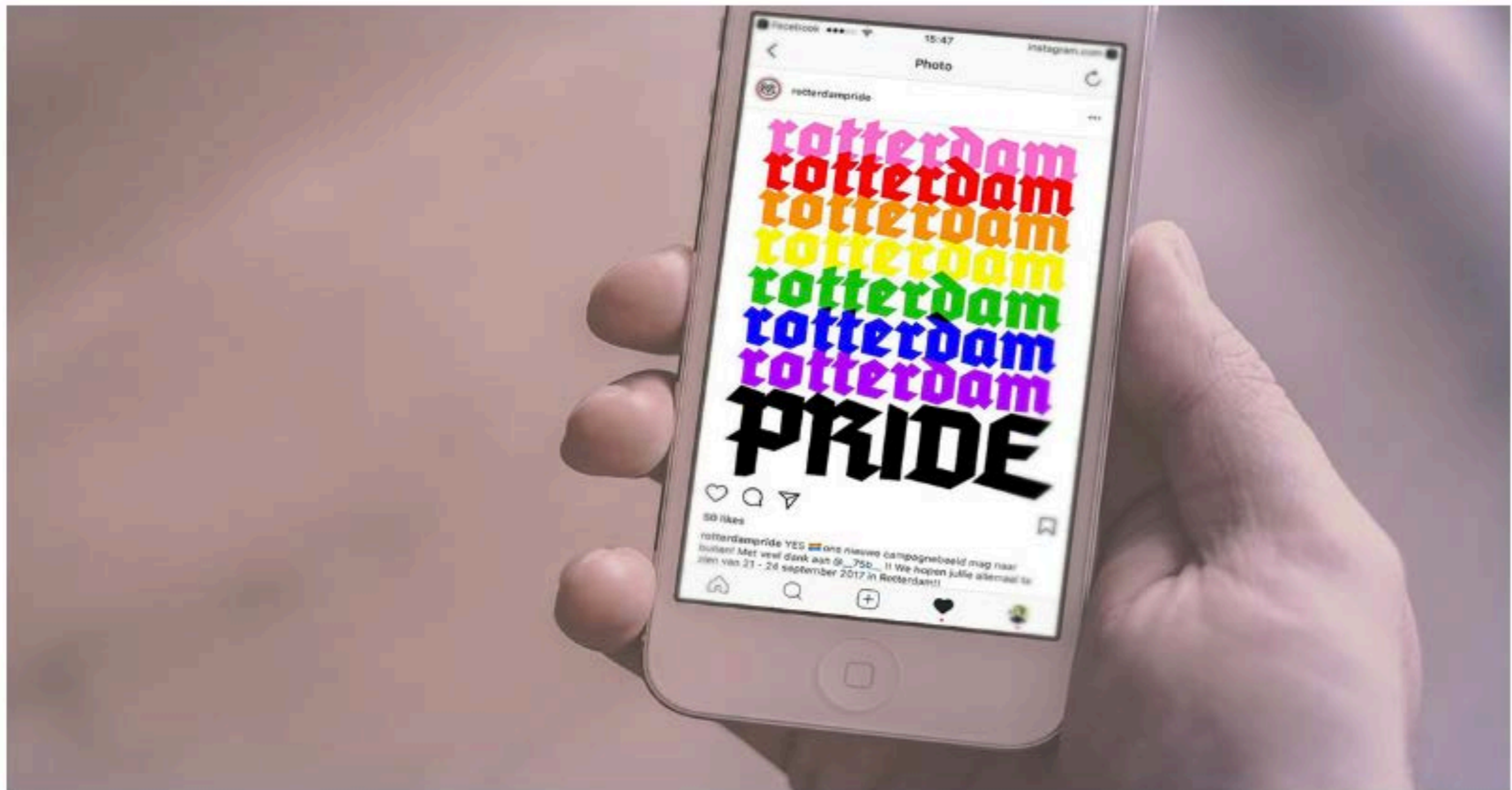
Vriendelijk

Brand

Vertrouwen - authentiek

Lettertypes vertellen een verhaal

- Welke associatie roept dit woordmerk/lettertype bij jouw op?



- Vind je het gekozen lettertype en de associatie passen bij het doelgroep?

Oefening 1

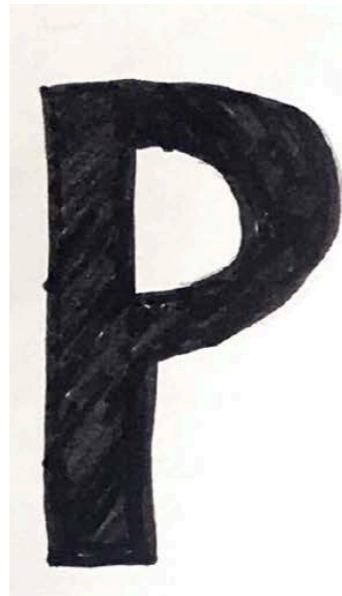
Lettertype | een karakter met eigenschappen

Lettertype | een karakter met eigenschappen

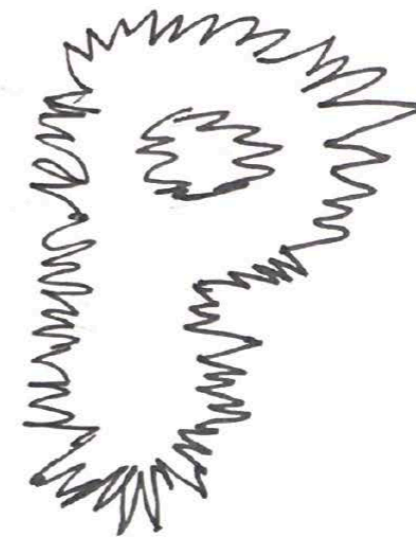
- Welke karaktereigenschap hoort bij welke p?
- Combineer het cijfer met één van de karaktereigenschappen: **avontuurlijk, sterk, energiek.**
- Leg je keuze uit.



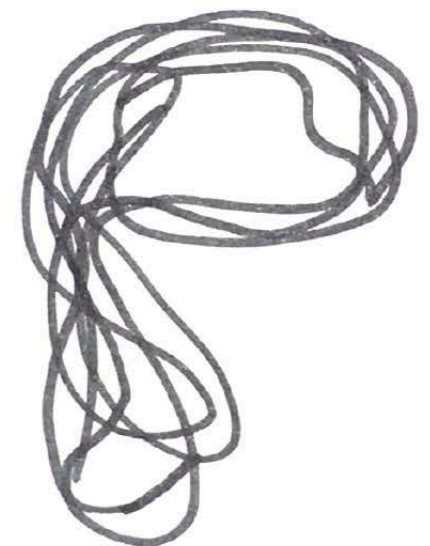
1



2



3



Let op de vormtaal van de letter

Lettertype | een karakter met eigenschappen

- Teken de karaktereigenschap **eigenwijs, vrolijk of stoer** en verbeeld deze in de letter p.
- Maak een screenshot en deel je tekening op de pallet.
- Zet de eigenschap erbij die je hebt willen verbeelden

Plaats je werk op de pallet

MV1A: <https://mediacollegeamsterdam.padlet.org/rslakhorst1/sfqk1xa144plwuxq>

MV1B: <https://mediacollegeamsterdam.padlet.org/vvankimmenaede1/7a18xs9tmsrln8za>

Mv1C: <https://padlet.com/csepter/2vdvwlmic6xqs9gc>

MV1D: <https://mediacollegeamsterdam.padlet.org/vvankimmenaede1/t9x5g55zg6akrlck>

MV1E: <https://mediacollegeamsterdam.padlet.org/rslakhorst1/rosbd39nofrvx5j5>

MV1F: <https://padlet.com/csepter/bcpp7tz3qn97hf1f>

Oefening 2

Lettertype | een karakter met eigenschappen

Lettertype | een karakter met eigenschappen

- Welke associaties roepen deze lettervormen bij je op?
Als deze letter is een persoon is. Welke eigenschappen zou je deze letter kunnen hebben?
Let daarbij op de vormtaal van de letter.
- Benoem minimaal 3 eigenschappen per letter.
Kies 2 eigenschappen uit de **groene blok** en bedenk er 1 zelf.
- Schrijf per letter 3 eigenschappen op. (dus 6 in totaal)



Type 1

Kijk en associeer!



Type 2

Karaktereigenschappen

leiderschap
vriendelijkheid
sociaal
nieuwsgierig
doelbewust
betrouwbaar
ambitie
oprecht
zorgzaam
stressbestendig

Waarom heb ik deze kennis nodig?

“Ik kan een lettertype omschrijven als een karakter met eigenschappen”

Associeren | Merken vertellen een verhaal



Zoek een merk waarvan het logo bestaat uit
alleen typografie?

Maak een screenshot en plaats deze in de pallet

Plaats je werk op de pallet

MV1A: <https://mediacollegeamsterdam.padlet.org/rslakhorst1/sfqk1xa144plwuxq>

MV1B: <https://mediacollegeamsterdam.padlet.org/vwankimmenaede1/7a18xs9tmsrln8za>

Mv1C: <https://padlet.com/csepter/2vdwlmic6xqs9gc>

MV1D: <https://mediacollegeamsterdam.padlet.org/vwankimmenaede1/t9x5g55zg6akrlck>

MV1E: <https://mediacollegeamsterdam.padlet.org/rslakhorst1/rosbd39nofrvx5j5>

MV1F: <https://padlet.com/csepter/bcpp7tz3qn97hf1f>

Dove

Dit noemen we woordmerken

Heineken[®]

**sikkens**

Oefening 3

Merken en lettertype vertellen een verhaal

Merken vertellen een verhaal

- Wat als dit **merk** een persoon is?
Welke eigenschappen zou dit merk dan kunnen hebben?

Speels

Avontuurlijk

The image shows the classic Disney logo, which is a stylized, cursive script. The word "Disney" is written in a bold, black font. The 'D' is particularly large and features a prominent, sweeping flourish that extends upwards and to the left. The rest of the letters are also stylized, with rounded, flowing shapes. The overall appearance is that of a handwritten or calligraphic style.

Fantasierijk

Dromerig

Lettertypes vertellen een verhaal

- Als dit **lettertype** een persoon is.
Welke eigenschappen zou dit lettertype dan kunnen hebben?

Speels

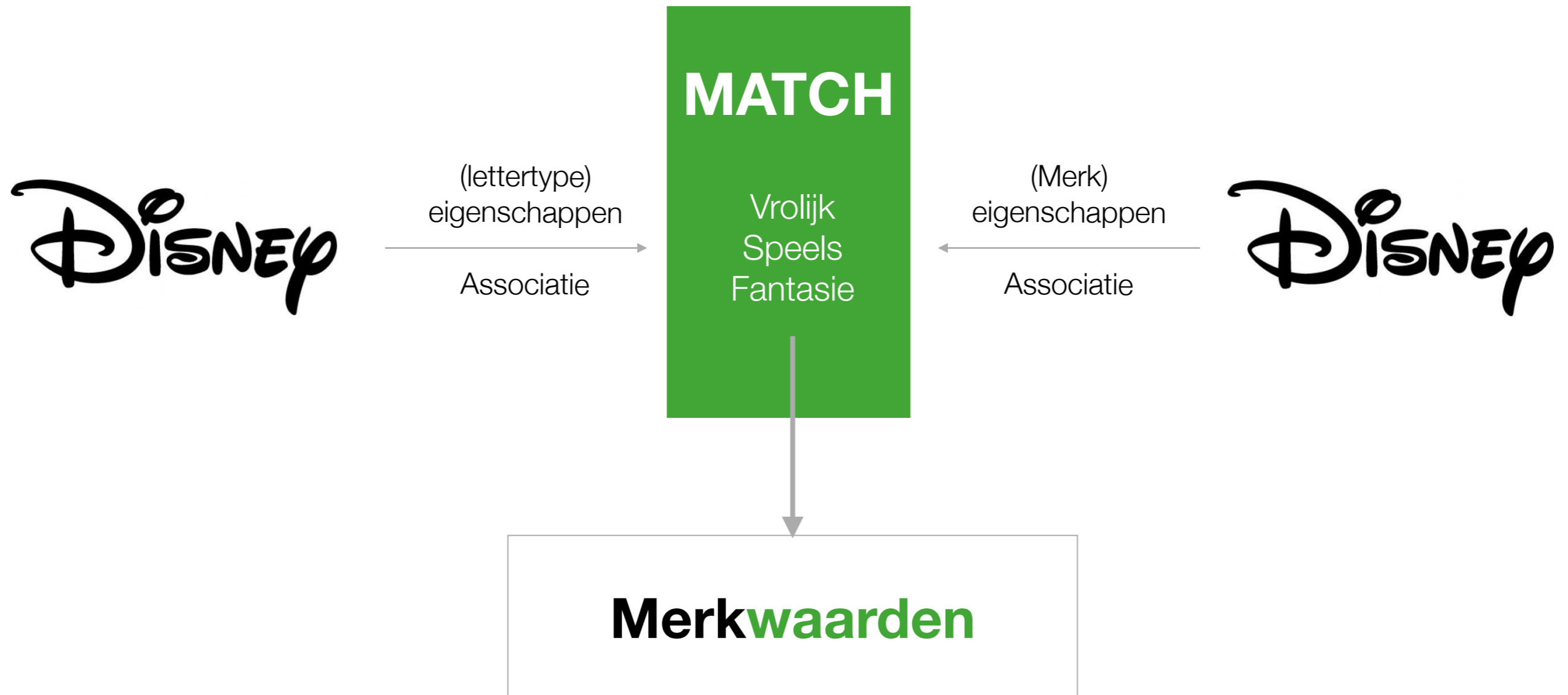
Enthousiast

The image shows the word "Disney" in a highly stylized, cursive font. The letter 'D' is large and features a prominent, sweeping flourish that curves over the top of the word. The letters 'I', 'S', 'N', 'E', and 'Y' are also rendered in a thick, rounded, and somewhat irregular cursive style, with the 'Y' having a long, vertical tail. The overall appearance is playful and whimsical, characteristic of the classic Disney script.

Vrolijk

Fantasie

Merken & lettertype vertellen een verhaal



Merken vertellen een verhaal

- Wat als dit **merk** een persoon is?
Welke eigenschappen zou dit merk dan kunnen hebben?

Handig

Betrouwbaar



Praktisch

Stoer

Lettertypes vertellen een verhaal

- Als dit **lettertype** een persoon is.
Welke eigenschappen zou dit lettertype dan kunnen hebben?

Eigenzinnig

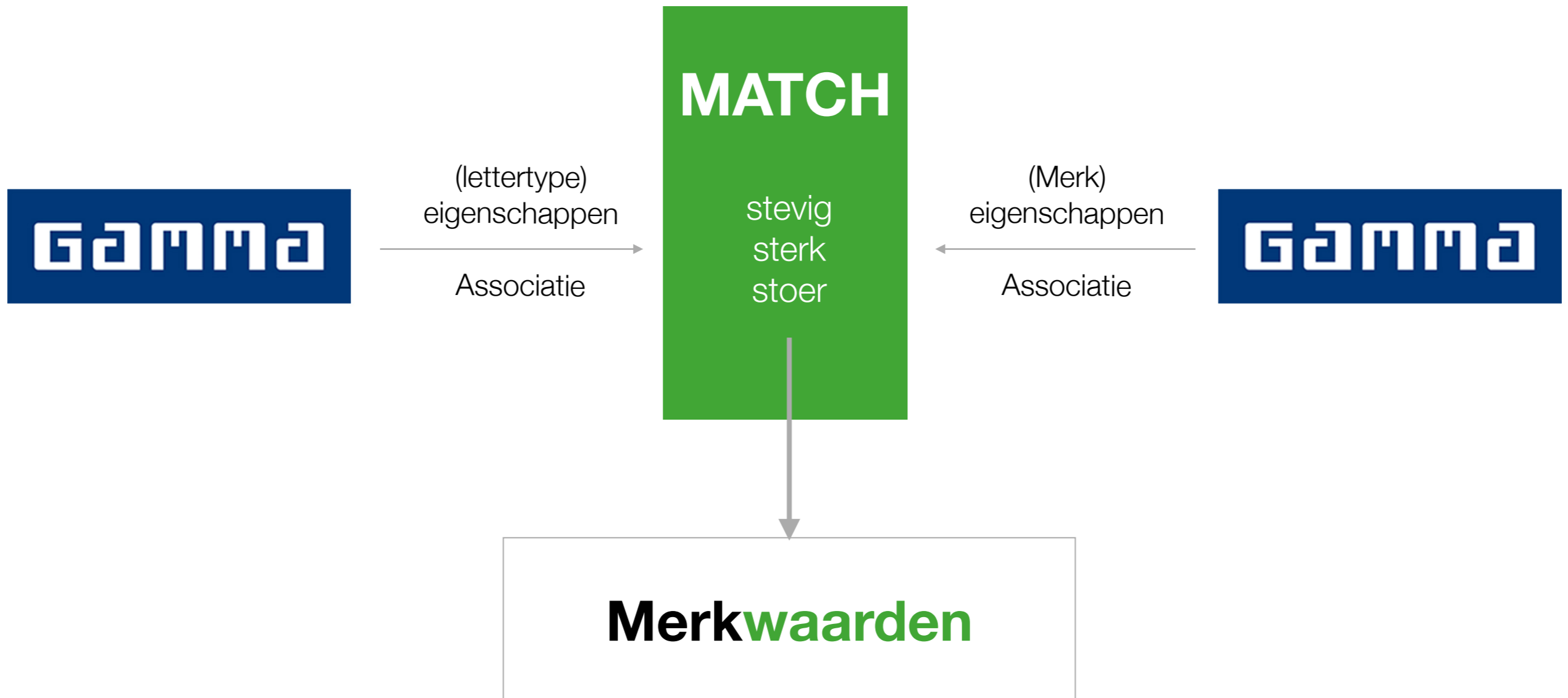
Stevig



Sterk

Technisch

Merken & lettertype vertellen een verhaal



Waar denk je deze kennis in de module te kunnen toepassen?

“Ik begrijp dat het lettertype in een woordmerk bijdraagt aan wat het merk wil overbrengen.”



Onderzoek “Merk in beeld”

Opdracht “Merk in beeld”

Tijdinvestering: ±2 uur

Opdracht

Ik kan uitleggen waarom het lettertype past bij de gekozen merkwaarde.

Geen goed of fout

Je leert kijken, associeren en beoordelen en uiteindelijk je keuzes die je maakt verantwoorden.

Deadline + inleveren

Deze opdracht bestaat uit **4 stappen**.

Inleveren **vrijdag 5 maart voor 16.00 uur** via de inlever link (zie mamv.nl site)
(week 3)

Opdracht “Merk in beeld”



Opdracht “Merk in beeld”

Stap 1A: opzoeken

- Bij de briefing zijn er 5 bedrijfjes gepresenteerd.
Je hebt een keuze gemaakt voor 1 van deze 5 bedrijfjes.
Op de website mamv.nl (module 2.1) staat informatie over elk van deze 5 bedrijven.
- **Welk bedrijf heb jij gekozen?**
Ga naar de website mamv.nl en zoek de pdf op die hoort bij jouw gekozen bedrijfje.

Stap 1B: opschrijven

- Schrijf de naam op van het bedrijf welke jij hebt gekozen.
- Per bedrijf staan er 3 merkwaarden benoemd.
Welke drie merkwaarden horen bij jouw gekozen bedrijf?
- Schrijf deze op.

Opdracht “Merk in beeld”

Stap 1C: maak een Indesign document

- Maak in Indesign een document aan van 1 x A3 pagina (liggend).
(Maak het voorbeeld op de volgende slide na)
- Sla het document op.
naam document: **Merk in beeld_onderzoek_MC**
- Kijk wat je bij stap 1B heb opgeschreven.
Een voorbeeld hiervan zie je op de volgende slide.

Voorbeeld stap 1C

Naam bedrijf:

Merkwaarden: merkwaarde 1| merkwaarde 2| merkwaarde 3

1

Merkwaarde

Bedrijfsnaam

Lettertype 1

Lettertype 2

Lettertype 3

Uitleg

Opdracht “Merk in beeld”

Stap 2: lettertype kiezen bij merkwaarde

- Bij stap 1 heb je **drie merkwaarden** opgeschreven.
- Kies bij elke merkwaarde het meest passende lettertype. (in totaal 3)
- Typ de 3 merkwaarden in het gekozen lettertype. (zie volgende slide)
- Typ ook de naam van je bedrijf in het gekozen lettertype. (zie volgende slide)

Font zoeken:

<https://fonts.google.com/>

<https://www.fontshop.com/free-fonts>

100 font van MA

Tip bij kiezen van een lettertype:

Een goed lettertype moet vooral goed leesbaar zijn, maar ook passen bij wat de organisatie/bedrijf als je een boodschap wilt overbrengen.

Voorbeeld stap 2

Naam bedrijf: Vlak (meubelmaker)

Merkwaarden: Vakmanschap | Duurzaamheid | Innovatief

1

Merkwaarde

Bedrijfsnaam

Lettertype 1

Brutal Type Black

Vakmanschap

Vlak

2

Lettertype 2

HT Corda

duurzaamheid

Vlak

Lettertype 3

Museo

Innovatief

Vlak

Uitleg

Opdracht “Merk in beeld”

Stap 3: beschrijf en leg uit

- Ik beschrijf en leg uit waarom ik vind dat deze 3 lettertypes passen bij de gekozen merkwaarden.
- Minimaal 3 zinnen per lettertype.

Voorbeeld stap 3

Naam bedrijf: Vlak (meubelmaker)

Merkwaarden: Vakmanschap | Duurzaamheid | Transparant

	Merkwaarde	Bedrijfsnaam
Lettertype 1 Brutal Type Black	Vakmanschap	Vlak
Lettertype 2 HT Corda	duurzaamheid	Vlak
Lettertype 3 Museo	Innovatief	Vlak

Uitleg

Lettertype 1: Als ik na de lettertype kijk zie ik een stevig/bold lettertype wat ik goed vind passen bij het woord vakmanschap. Als iemand vakmanschap levert wil je dat het kwaliteit is. Dit lettertype straalt dit uit. Daarnaast is het bedrijf een meubelmaker van banken en stoelen. Is associeer stevig met meubels.

Lettertype 2: (buigzaam, stof en wol ,,,)

Lettertype 3: (eigenzinnig, anders)

1

2

3

Opdracht “Merk in beeld”

Stap 4: Thuisopdracht

- Zoek een product waarvan jij vindt dat het lettertype goed gekozen is bij wat het product wil overbrengen.
- Maak een foto van jouw gekozen merk of product.
Niet online maar fysiek thuis!!
- Schrijf en leg in eigen woorden zoals je hebt geleerd uit de vorige opdracht:
waarom het gekozen lettertype past bij jouw gekozen product.

Voorbeeld stap 4

Waarom past dit lettertype bij dit product?

Het lettertype Zapfino past bij dit product, omdat het lettertype uniek en authentiek is. Omdat dit potje ook nog eens heel erg ouderswets is gemaakt (nog van glas en met een papieren sticker) vond ik dat het lettertype er heel goed bij past. Het lettertype is namelijk ook een beetje ouderwets, een beetje zoals de mensen 100 jaar geleden schreven. Ook geef het lettertype het gevoel alsof het handgeschreven is, wat past bij het 'home-made' gevoel wat ik altijd krijg bij deze jam. Kortom: het lettertype is ideaal voor deze jampot.



Criteria Product

- 1 A4 liggend: stap 1 t/m 3
- 1 A4 liggend: stap 4
- Het geheel is opgemaakt in het programma indesign.
- Het geheel zit er netjes en verzorgd uit.
- Opslaan als PDF (zonder snijtekens)
- naam document: **Merk in beeld_onderzoek_MC.PDF**

Criteria Proces

- Alle stappen zijn uitgewerkt zoals in de opdracht is gevraagd.

Huiswerk volgende les

Opdracht Merk in beeld uitwerken

Voorbeeld stap 1 t/m 3

Naam bedrijf: Vlak (meubelmaker)
Merkwaarden: Vakmanschap | Duurzaamheid | Transparant

	Merkwaarde	Bedrijfsnaam
Lettertype 1 Brutal Type Black	Vakmanschap	Vlak
Lettertype 2 HT Corda	duurzaamheid	Vlak
Lettertype 3 Museo	Innovatief	Vlak

Uitleg

Lettertype 1: Als ik na de lettertype kijk zie ik een stevig/bold lettertype wat ik goed vindt passen bij het woord vakmanschap. Als iemand vakmanschap levert wil je dat het kwaliteit is. Dit lettertype straalt dit uit. Daarnaast is het bedrijf een meubelmaker van banken en stoelen. Is associeer stevig met meubels.
Lettertype 2: (blaadjes, stof en wol ,,,)
Lettertype 3: (eigenzinnig, anders)

Voorbeeld stap 4

Waarom past dit lettertype bij dit product?

Het lettertype Zapfino past bij dit product, omdat het lettertype uniek en authentiek is. Omdat dit potje ook nog eens heel erg ouderswets is gemaakt (nog van glas en met een papieren sticker) vond ik dat het lettertype er heel goed bij past. Het lettertype is namelijk ook een beetje ouderswets, een beetje zoals de mensen 100 jaar geleden schreven. Ook geef het lettertype het gevoel alsof het handgeschreven is, wat past bij het 'home-made' gevoel wat ik altijd krijg bij deze jam. Kortom: het lettertype is ideaal voor deze jampot.



1 x A3

1 x A3

Volgende les feedback

Maak er iets moois van!

Maakt een screenshot van je werk zodat je deze aan het begin van de les in pallet kan zetten.



Volgende week

Feedback: opdracht Merk in beeld
Start: Identiteit in beeld

